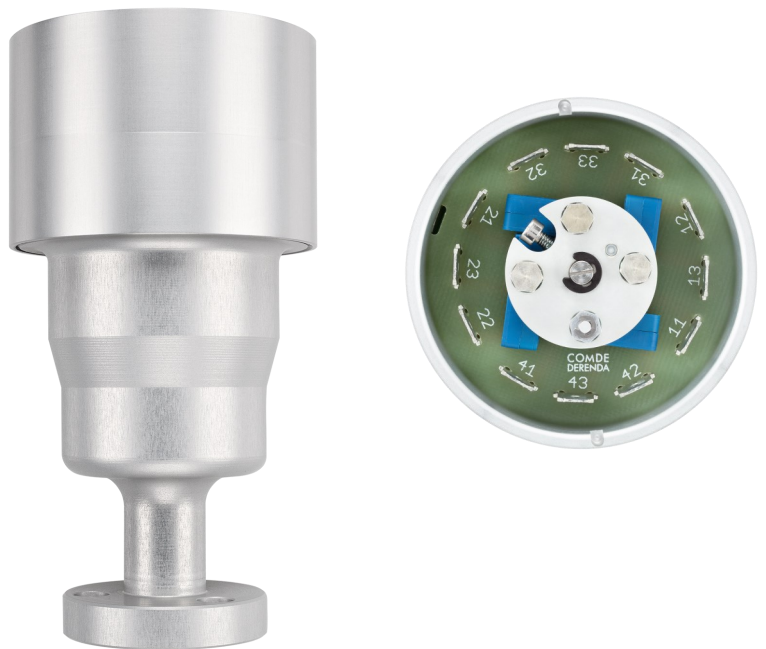


Dichtewächter für SF₆ und andere Gase

Typ: TS für den Innenraumeinsatz

Zur Überwachung der Gasdichte an Hochspannungsleistungsschaltern mit SF₆-Gasfüllung werden die Dichtewächter TS eingesetzt.

- Druckbereich 0...10 bar rel.
- Druckanschluss konzentrisch
- Hohe Langzeitstabilität
- Hohe Schaltgenauigkeit
- Robuste Ausführung
IEC 60529 : IP10
- Bis zu fünf Mikroschalter
möglich



Der Dichtewächter TS ist ein Gerät nur zur Überwachung der Dichte von Gasen. Das Gerät ist ein Dichtewächter mit Referenzvolumen gleicher Gasfüllung. Bei gleicher Temperatur von Gasraum und Referenzraum resultiert beim Auftreten einer Dichtedifferenz eine Druckdifferenz. Der Gasraum und der Referenzraum sind durch einen Metallbalg voneinander getrennt. Das Resultat einer Druckdifferenz ergibt eine Deformation (Auslenkung) des Metallbalgs, der dadurch über eine kleine Schaltstange mit Schaltteller die für eine Signalisierung benötigten Mikroschalter betätigt. Die Schaltschwellen sind durch die Schaltstößel als arretierbare Schrauben einstellbar.

Bis zu vier Mikroschalter mit Wechselkontakten können in den Dichtewächter TS eingebaut werden. Die Kontaktausgänge der Mikroschalter sind auf entsprechende Flachstecker 6,3 x 0,8 mm geführt.

Die Schaltschwellen für die Mikroschalter werden auf die vom Kunden angegebenen Werte eingestellt.

Durch die konstruktive Anordnung des Messwerkes und den Einsatz von vibrationsresistenten Mikroschaltern ist ein Flattern der Schaltkontakte bei Erschütterung des Gerätes ausgeschlossen.

Technische Daten Dichtewächter TS

Druckbereich:	0 ... 10 bar rel.
Hysterese:	< 0.1 bar
Schaltgenauigkeit:	± 0.08 bar
Ansprechschwelle:	± 0.05 bar
Leckrate des Referenzvolumens:	< 0.005 bar/Jahr ($5 \cdot 10^{-9}$ mbar * l * s ⁻¹)
Betriebstemperatur:	-40...+70 °C
Lagertemperatur:	-50...+80 °C
Vibrationsfestigkeit (min. Abstand 0,05 bar vom Schaltpunkt):	> 4 g (20...80 Hz)
Schutzart:	IEC 60529: IP10
Flachstecker:	DIN 46244: 6,3 x 0,8 mm
Schaltleistung:	AC 250 V, 10 (2) A
Mikroschalter, Ohmsche (induktive) Last:	DC 250 V, 0,2 (0,2) A DC 220 V, 0,25 (0,2) A DC 125 V, 0,4 (0,25) A DC 110 V, 0,5 (0,3) A DC 60 V, 1,5 (0,4) A DC 48 V, 1,9 (0,7) A DC 24 V, 3,0 (2) A
Spannungsfestigkeit:	2kV (50/60 Hz) gegen Masse
Stossspannung:	IEC 61000-4-5 5 kV 1,2/50 µs gegen Masse
Material Druckanschluss und Rohrgehäuse:	AlSi1MgMn, anodisch eloxiert
Material Referenzgas-Balgsystem:	1.4541 (Balg) / 1.4301 (Balggehäuse)
Gewicht:	380 g

